

## Tagungsräume | *conference rooms*

### Übersicht | *overview*

Raum   <i>room</i>	Länge x Breite x Höhe - Fläche   <i>length x width x height - area</i>	Stuhlreihen   <i>theatre style</i>	Parlamentarisch   <i>parliamentary</i>	Carré   <i>carré</i>	U-Form   <i>u-shape</i>
Rhein	8,0 x 7,0 x 2,8 - 55 m <sup>2</sup>	35	30	24	18
Main	8,0 x 7,0 x 2,8 - 55 m <sup>2</sup>	35	30	24	18
Rhein – Main	16,0 x 7,0 x 2,8 - 110 m <sup>2</sup>	70	60	40	36
Wetterau	6,6 x 8,2 x 2,8 - 38 m <sup>2</sup>	30	20	18	14
Vogelsberg	6,6 x 8,2 x 2,8 - 38 m <sup>2</sup>	30	20	18	14
Wetterau – Vogelsberg	13,2 x 8,2 x 2,8 - 76 m <sup>2</sup>	60	40	32	28
Nidda	5,7 x 4,8 x 2,8 - 27 m <sup>2</sup>	15	12	12	10
Frankfurt	5,7 x 4,8 x 2,8 - 27 m <sup>2</sup>	15	12	12	10
Heilsberg	6,5 x 4,0 x 2,8 - 26 m <sup>2</sup>	20	12	12	10
Feldberg	6,5 x 4,0 x 2,8 - 26 m <sup>2</sup>	20	12	12	10
Taunus	6,5 x 4,0 x 2,8 - 26 m <sup>2</sup>	20	12	12	10
Heilsberg – Taunus	19,4 x 4,0 x 2,8 - 78 m <sup>2</sup>	65	36	32	22
Feldberg – Taunus	13,0 x 4,0 x 2,8 - 52 m <sup>2</sup>	40	24	24	18
Massenheim	5,4 x 4,8 - 23 m <sup>2</sup>	12	8	8	11
Dortelweil	7,5 x 4,6 - 29 m <sup>2</sup>	12	8	8	11

### Tagungsraum Rhein | *conference room Rhein*

#### Maße

Länge 8,0 m, Breite 7,0 m, Höhe 2,8 m, Fläche 55 m<sup>2</sup>

#### Kapazität

Stuhlreihen 35, Parlamentarisch 30, Carré 24, U-Form 18

#### | *measures*

*length 8,0 m, width 7,0 m, height 2,8 m, area 55 m<sup>2</sup>*

#### *capacity*

*theatre style 35, parliamentary 30, carré 24, u-shape 18*

### Tagungsraum Main | *conference room Main*

#### Maße

Länge 8,0 m, Breite 7,0 m, Höhe 2,8 m, Fläche 55 m<sup>2</sup>

#### Kapazität

Stuhlreihen 35, Parlamentarisch 30, Carré 24, U-Form 18

#### | *measures*

*length 8,0 m, width 7,0 m, height 2,8 m, area 55 m<sup>2</sup>*

#### *capacity*

*theatre style 35, parliamentary 30, carré 24, u-shape 18*

### Tagungsraum Rhein-Main | *conference room Rhein-Main*

#### Maße

Länge 16,0 m, Breite 7,0 m, Höhe 2,8 m, Fläche 110 m<sup>2</sup>

#### Kapazität

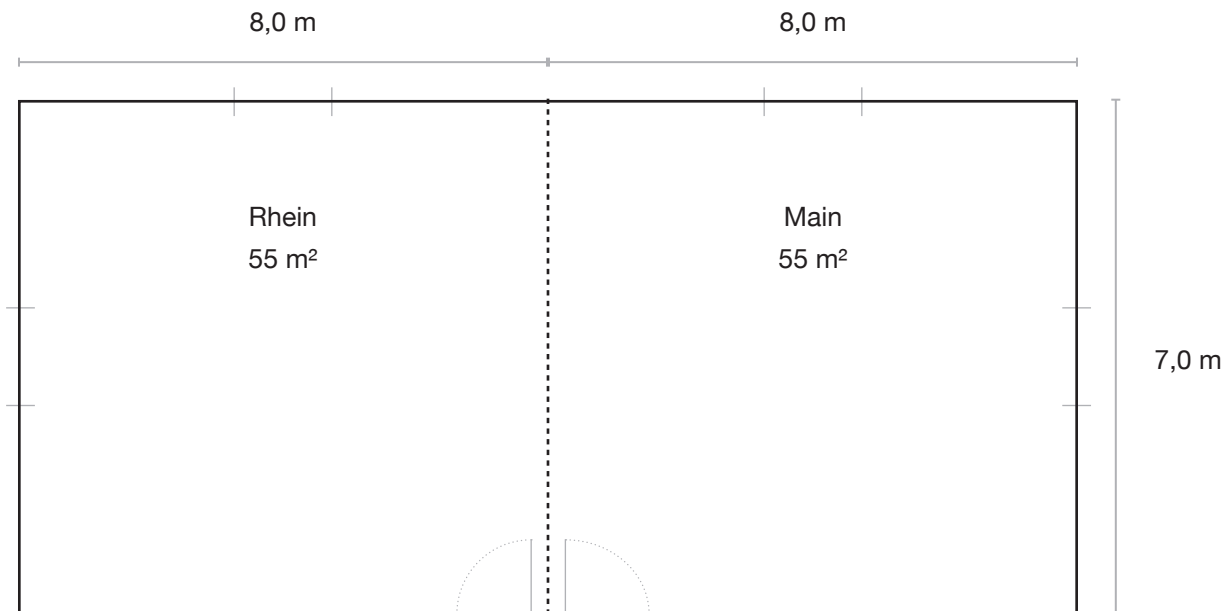
Stuhlreihen 70, Parlamentarisch 60, Carré 40, U-Form 36

#### | *measures*

*length 16,0 m, width 7,0 m, height 2,8 m, area 110 m<sup>2</sup>*

#### *capacity*

*theatre style 70, parliamentary 60, carré 40, u-shape 36*



## Tagungsraum Wetterau | *conference room Wetterau*

### Maße

Länge 6,6 m, Breite 8,2 m, Höhe 2,8 m, Fläche 38 m<sup>2</sup>

### Kapazität

Stuhlreihen 30, Parlamentarisch 20, Carré 18, U-Form 14

### | measures

length 6,6 m, width 8,2 m, height 2,8 m, area 38 m<sup>2</sup>

### capacity

theatre style 30, parliamentary 20, carré 18, u-shape 14

## Tagungsraum Vogelsberg | *conference room Vogelsberg*

### Maße

Länge 6,6 m, Breite 8,2 m, Höhe 2,8 m, Fläche 38 m<sup>2</sup>

### Kapazität

Stuhlreihen 30, Parlamentarisch 20, Carré 18, U-Form 14

### | measures

length 6,6 m, width 8,2 m, height 2,8 m, area 38 m<sup>2</sup>

### capacity

theatre style 30, parliamentary 20, carré 18, u-shape 14

## Tagungsraum Wetterau-Vogelsberg | *conference room Wetterau-Vogelsberg*

### Maße

Länge 13,2 m, Breite 8,2 m, Höhe 2,8 m, Fläche 76 m<sup>2</sup>

### Kapazität

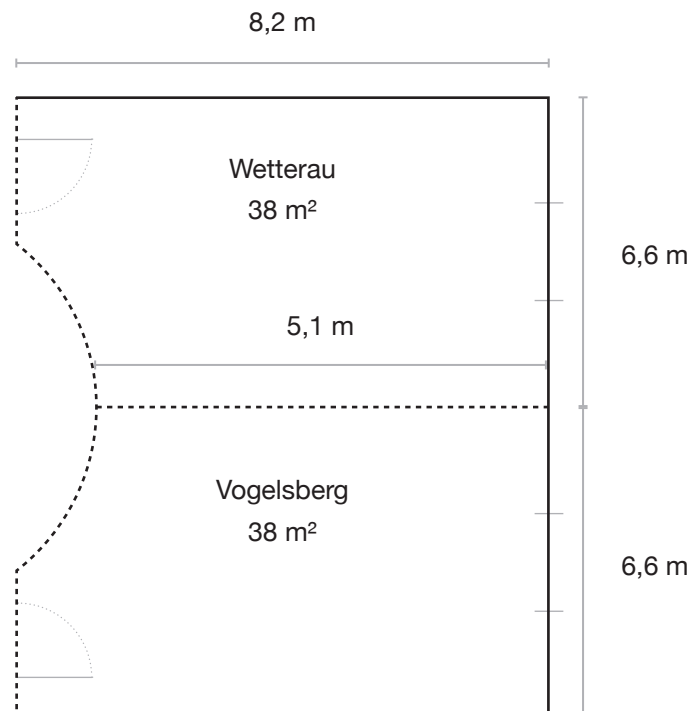
Stuhlreihen 60, Parlamentarisch 40, Carré 32, U-Form 28

### | measures

length 13,2 m, width 8,2 m, height 2,8 m, area 76 m<sup>2</sup>

### capacity

theatre style 60, parliamentary 40, carré 32, u-shape 28



Tagungsraum Nidda | *conference room Nidda*

Maße

Länge 5,7 m, Breite 4,8 m, Höhe 2,8 m, Fläche 27 m<sup>2</sup>

Kapazität

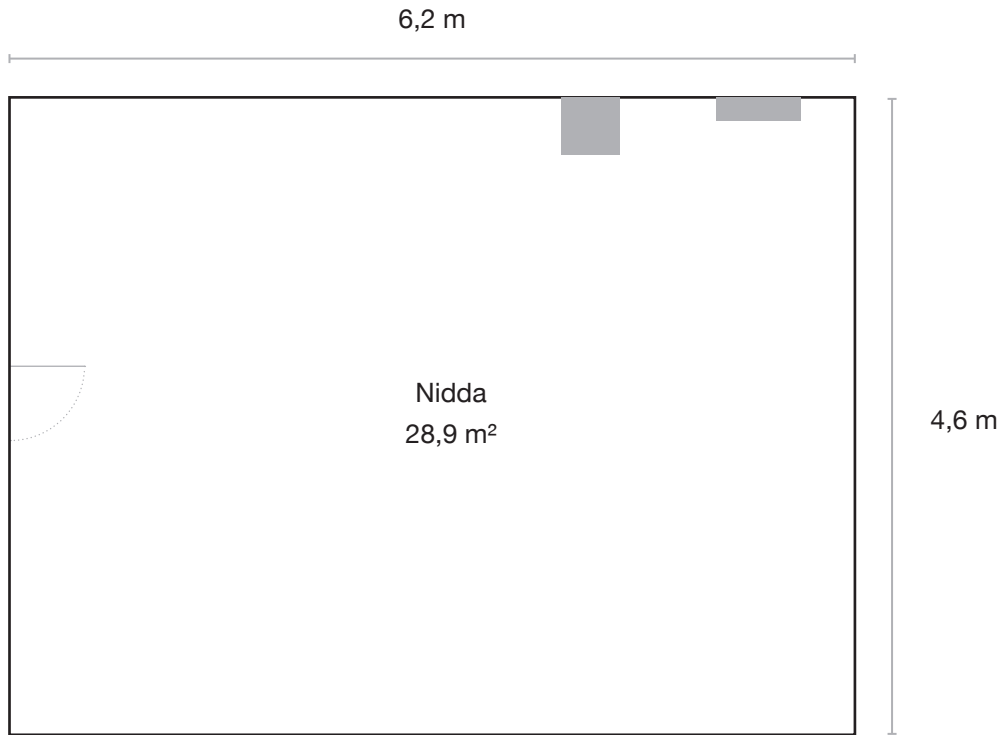
Stuhlreihen 15, Parlamentarisch 12, Carré 12, U-Form 10

| *measures*

*length 5,7 m, width 4,8 m, height 2,8 m, area 27 m<sup>2</sup>*

*capacity*

*theatre style 15, parliamentary 12, carré 12, u-shape 10*



## Tagungsraum Heilsberg | *conference room Heilsberg*

Maße

Länge 6,5 m, Breite 4,0 m, Höhe 2,8 m, Fläche 24 m<sup>2</sup>

Kapazität

Stuhlreihen 20, Parlamentarisch 11, Carré 12, U-Form 10

| *measures*

*length 6,5 m, width 4,0 m, height 2,8 m, area 24 m<sup>2</sup>*

*capacity*

*theatre style 20, parliamentary 11, carré 12, u-shape 10*

## Tagungsraum Feldberg | *conference room Feldberg*

Maße

Länge 6,5 m, Breite 4,0 m, Höhe 2,8 m, Fläche 24 m<sup>2</sup>

Kapazität

Stuhlreihen 20, Parlamentarisch 11, Carré 12, U-Form 10

| *measures*

*length 6,5 m, width 4,0 m, height 2,8 m, area 24 m<sup>2</sup>*

*capacity*

*theatre style 20, parliamentary 11, carré 12, u-shape 10*

## Tagungsraum Taunus | *conference room Taunus*

Maße

Länge 6,5 m, Breite 4,0 m, Höhe 2,8 m, Fläche 24 m<sup>2</sup>

Kapazität

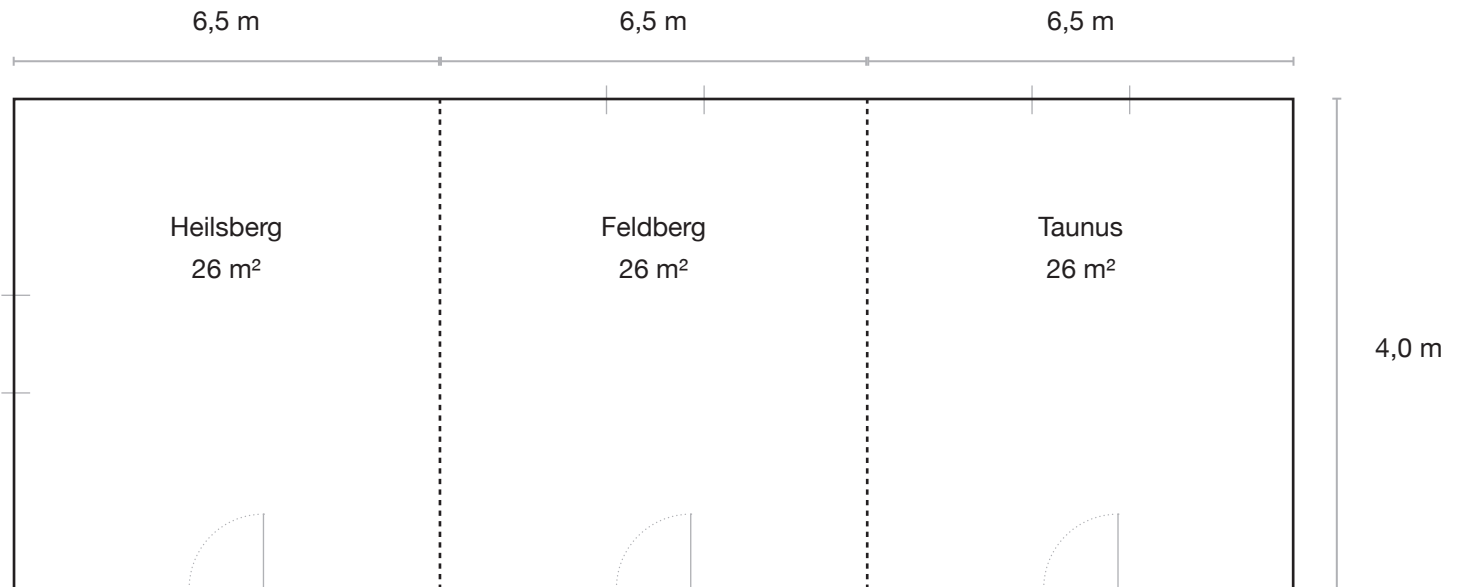
Stuhlreihen 20, Parlamentarisch 11, Carré 12, U-Form 10

| *measures*

*length 6,5 m, width 4,0 m, height 2,8 m, area 24 m<sup>2</sup>*

*capacity*

*theatre style 20, parliamentary 11, carré 12, u-shape 10*



## Tagungsraum Heilsberg-Taunus | *conference room Heilsberg-Taunus*

### Maße

Länge 19,4 m, Breite 4,0 m, Höhe 2,8 m, Fläche 78 m<sup>2</sup>

### Kapazität

Stuhlreihen 65, Parlamentarisch 36, Carré 32, U-Form 22

### | *measures*

*length 19,4 m, width 4,0 m, height 2,8 m, area 78 m<sup>2</sup>*

### *capacity*

*theatre style 65, parliamentary 36, carré 32, u-shape 22*

## Tagungsraum Feldberg-Taunus | *conference room Feldberg-Taunus*

### Maße

Länge 13,0 m, Breite 4,0 m, Höhe 2,8 m, Fläche 52 m<sup>2</sup>

### Kapazität

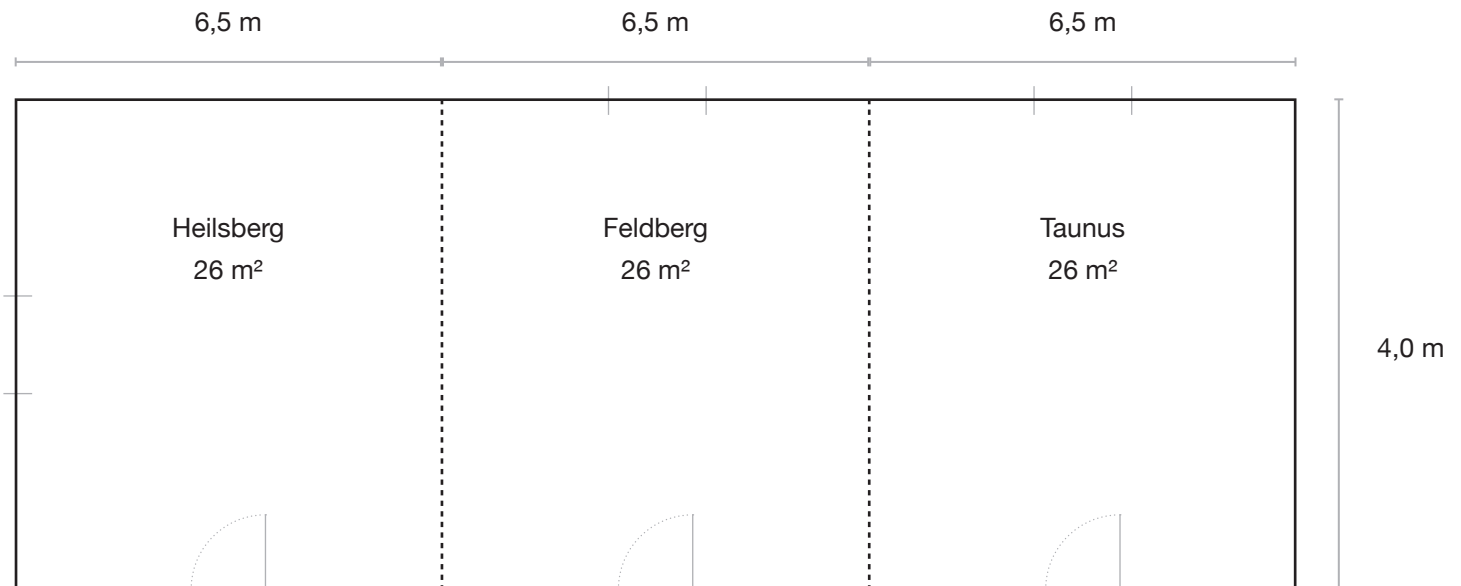
Stuhlreihen 40, Parlamentarisch 24, Carré 24, U-Form 18

### | *measures*

*length 13,0 m, width 4,0 m, height 2,8 m, area 52 m<sup>2</sup>*

### *capacity*

*theatre style 40, parliamentary 24, carré 24, u-shape 18*



Tagungsraum Massenheim | *conference room Massenheim*

Maße

Länge 5,4 m, Breite 4,8 m, Fläche 23 m<sup>2</sup>

Kapazität

Stuhlreihen 12, Parlamentarisch 8, Carré 8, Stuhlkreis 10

U-Form mit Aussenbestuhlung 11

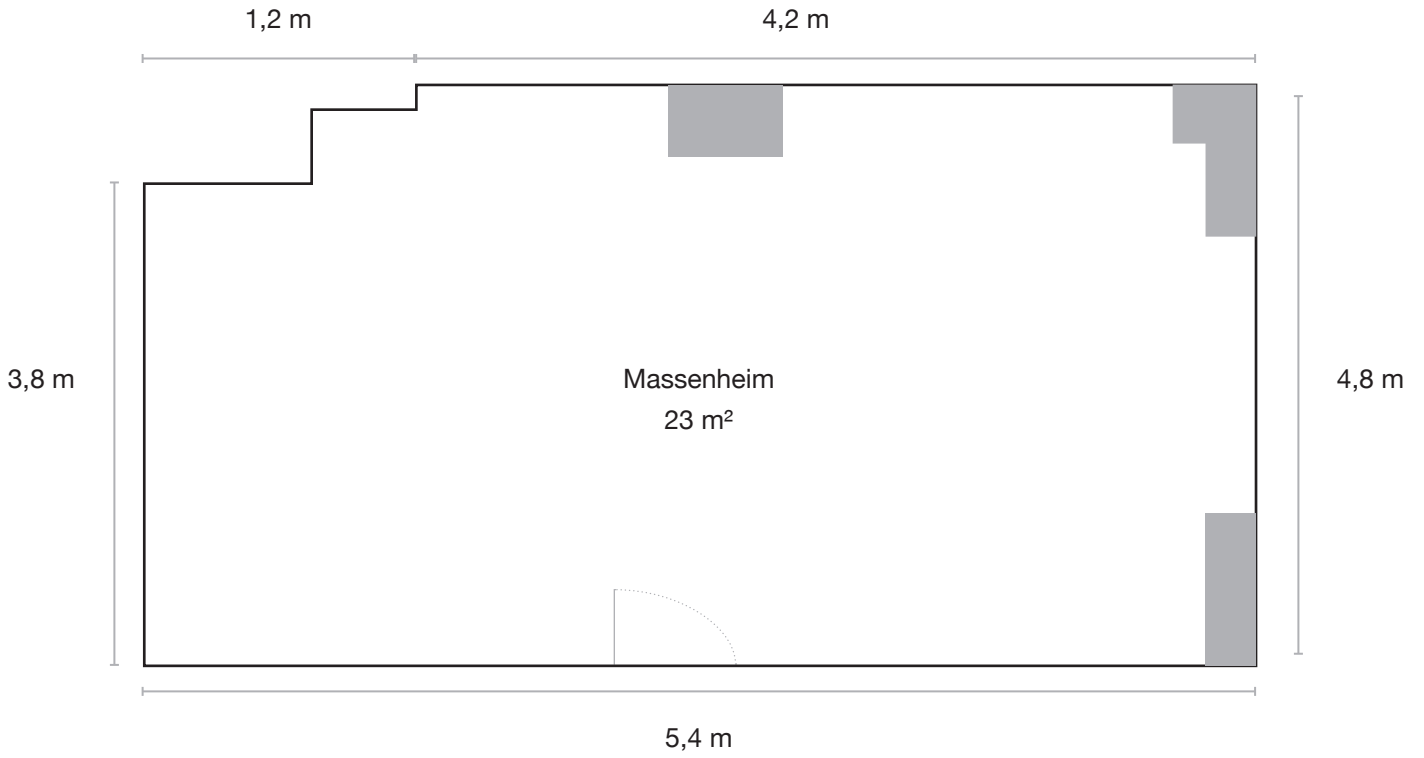
| *measures*

*length 5,4 m, width 4,8 m, area 23 m<sup>2</sup>*

*capacity*

*theatre style 12, parliamentary 8, carré 8, circle 10*

*u-shape with outside-seating 11*



Tagungsraum Dortelweil | *conference room Dortelweil*

Maße

Länge 7,5 m, Breite 4,6 m, Fläche 29 m<sup>2</sup>

Kapazität

Stuhlreihen 12, Parlamentarisch 8, Carré 8,  
U-Form mit Aussenbestuhlung 11

| *measures*

*length 7,5 m, width 4,6 m, area 29 m<sup>2</sup>*

*capacity*

*theatre style 12, parliamentary 8, carré 8,  
u-shape with outside-seating 11*

